

# Installatie instructies

De nummer één veranda specialist in Nederland

100% Kwaliteits garantie

Het hele jaar droog onder een aluminium veranda

Iedereen zit graag eens op zijn terras, maar het weer in Nederland is onbetrouwbaar. Zelfs een zonnige zomerdag kan eindigen met een serieuze plensbui. Afgelaste barbecuefeestjes en doorweekte tuinmeubelen zijn dan het gevolg. De oplossing, even eenvoudig als praktisch, is een terrasoverkapping. Een constructie in gecoat aluminium, voorzien van polycarbonaatplaten houdt voortaan je terras droog. De zonnestralen worden gebroken, maar de platen laten toch nog veel licht door.

De volgende symbolen worden in dit montagevoorschrift gebruikt:



Gebruik een boormachine



Draai het profiel 180°



Gebruik een hamer



Gebruik een ijzerzaag



Hiervoor is kracht vereist



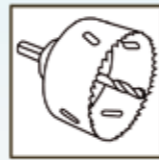
Kitspuit



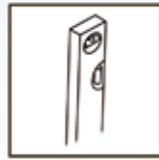
Gebruik een stanleymes



Met 2 personen uitvoeren



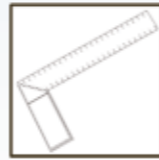
Ronde boor



Waterpas stellen



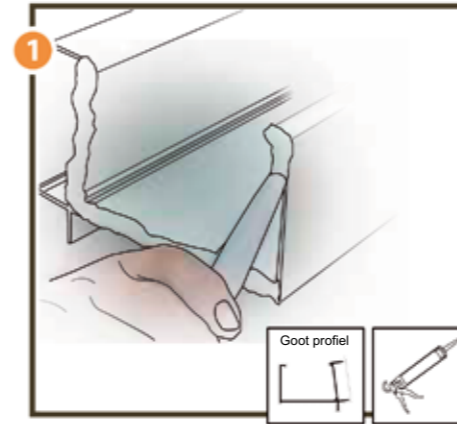
Controleren



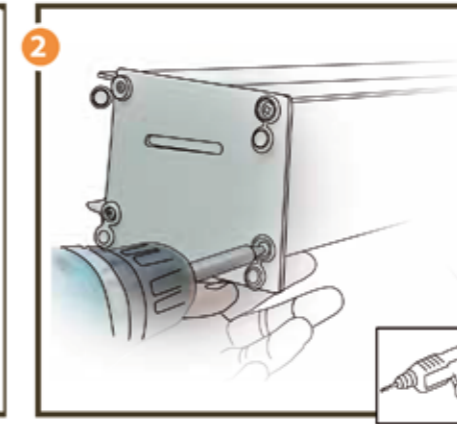
Winkelhaak

## Onderdelen klaarmaken

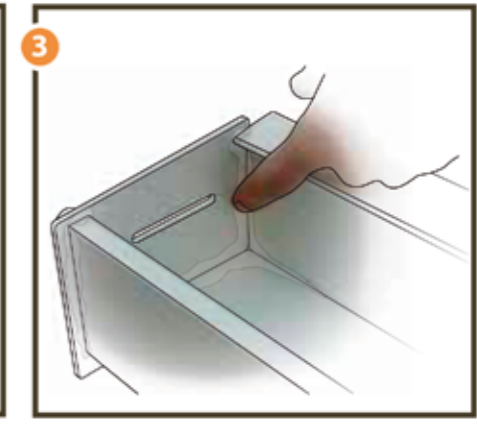
De goot samenstellen normale gootkap



Breng siliconenkit aan op de uiteinden van het gootprofiel.

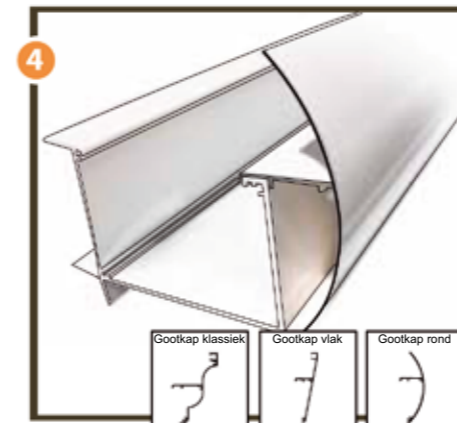


Schroef de eindplaten op het gootprofiel met 4 zelftap schroeven met afdekkapje. Klik de eindkapjes op de zelftap schroeven.

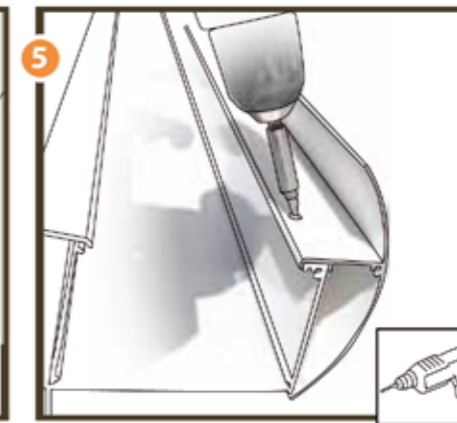


Werk de siliconenkit aan de binnenkant van het gootprofiel glad en waterdicht af.

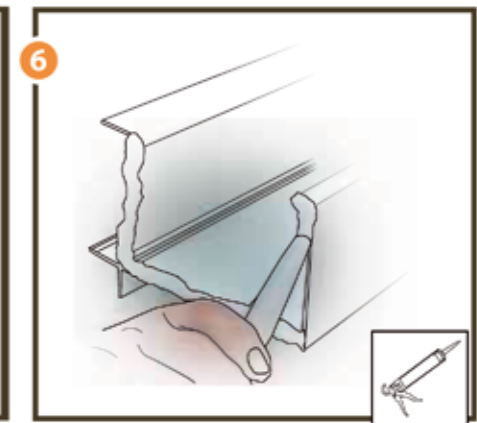
De goot samenstellen optioneel luxe gootkap



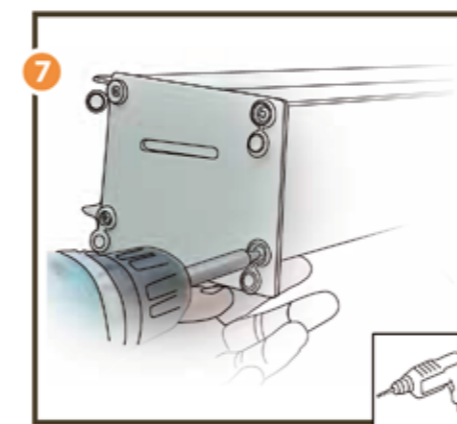
Plaats de sierlijst over het gootprofiel.



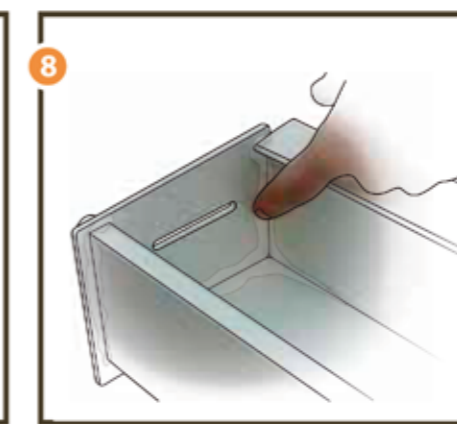
Schroef de gootkap op het gootprofiel met zelftap schroeven om de 750 mm.



Breng siliconenkit aan op de uiteinden van het gootprofiel.



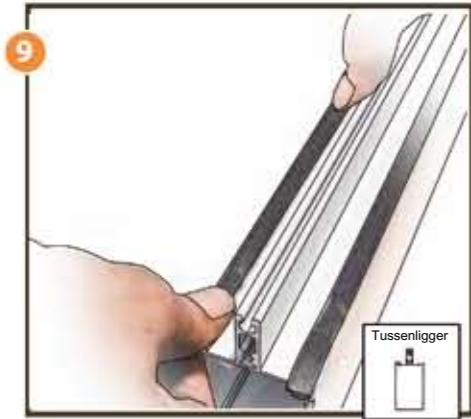
Schroef de eindplaten op het gootprofiel met 4 zelftap schroeven met afdekkapje. Klik de eindkapjes op de zelftap schroeven.



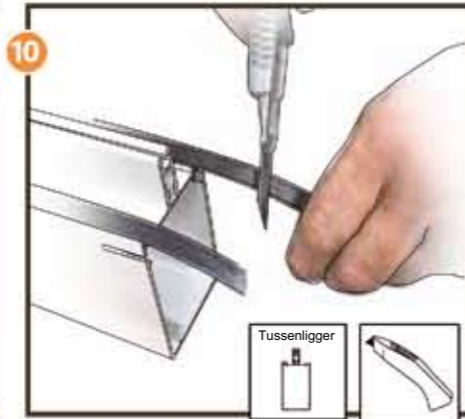
Werk de siliconenkit aan de binnenkant van het gootprofiel glad en waterdicht af.



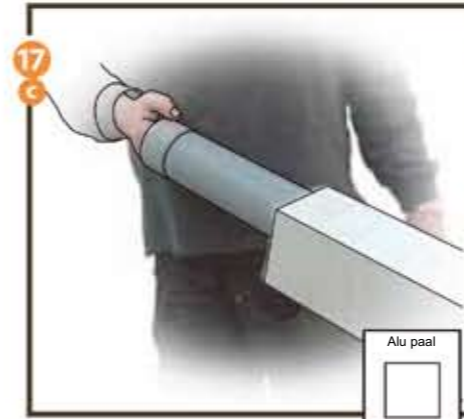
## De tussenprofielen voorbereiden



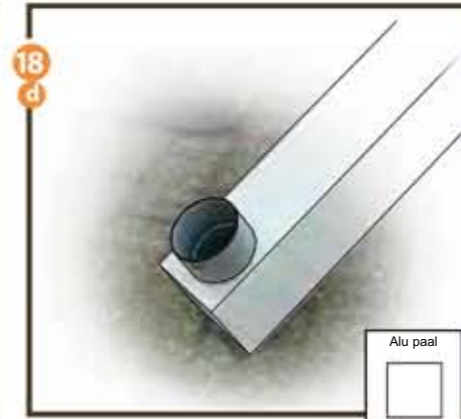
Duw het rubber over de gehele lengte in de openingen van de tussenligger. Het rubber zorgt voor demping van de polycarbonaatplaten.



Snijd de rubbers aan de gootzijde op de goede lengte af. Snijd de rubbers aan de muurzijde 30 mm te lang af.



c. Schuif een pvc buis in de alu paal.



d. Lijm de pvc bocht op de pvc buis.



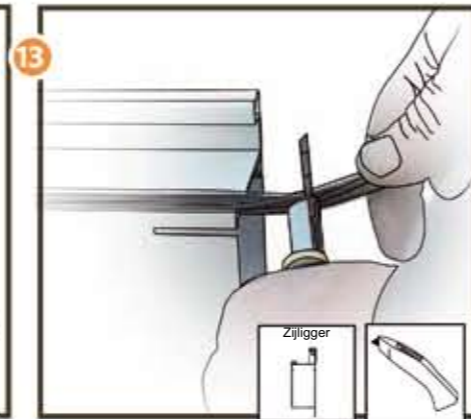
## De zijprofielen voorbereiden



Duw het rubber over de gehele lengte in de opening van de zijligger. Het rubber zorgt voor demping van de polycarbonaatplaten.

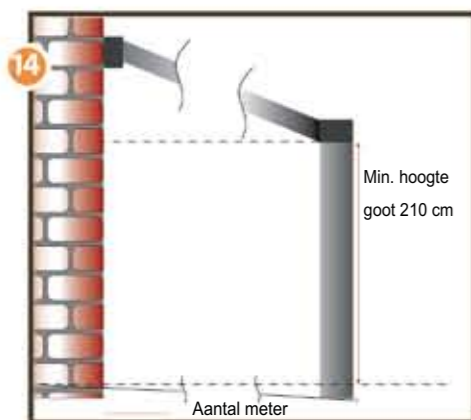


Herhaal de vorige stap op de linker en rechter zijligger.

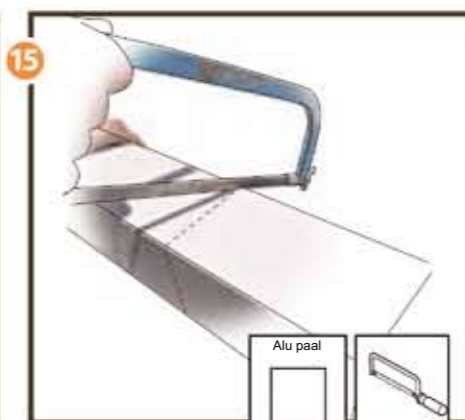


Snijd het rubber aan de gootzijde op de goede lengte af. Snijd het rubber aan de muurzijde (haaks gezaagd) 30 mm te lang af.

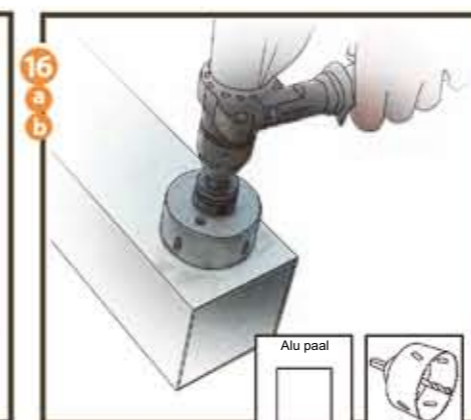
## De palen op maat zagen



Bereken de lengte van de alu paal. lengte alu paal = minimum hoogte + extra centimeters voor terras afloop of bevestiging in de grond. Teken de alu paal rondom af op de berekende lengte.

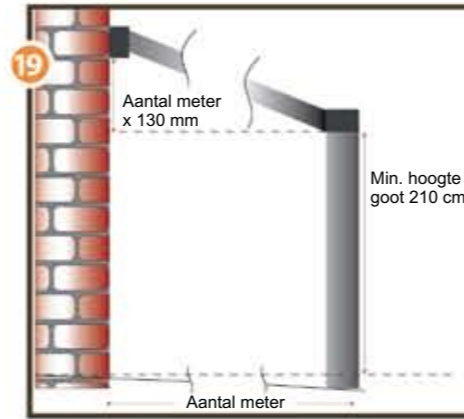


Zaag de alu paal af. Herhaal stap 14 voor de tweede alu paal. Zaag de tweede alu paal op de goede lengte af.

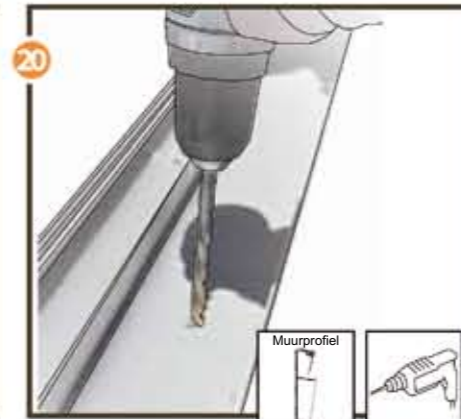


Wanneer de waterafvoer niet op de riolering wordt aangesloten  
a. Bepaal in welke alu paal de waterafvoer moet komen.  
b. Boor de opening voor de waterafvoer met de gatenboor van 80 mm.

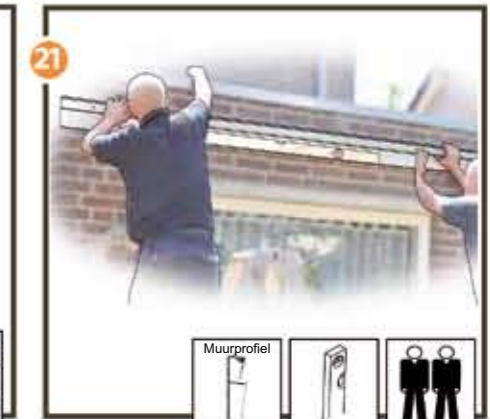
## Muurprofiel



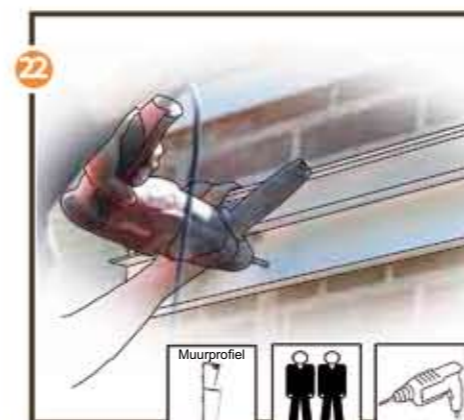
Bereken de hoogte waarop het muurprofiel geplaatst moet worden. hoogte muurprofiel (onderzijde) = minimum hoogte goot + (diepte terrasoverkapping in meters x 130 mm)  
Voorbeeld: Minimale goothoogte 2100 mm  
Diepte veranda: 3 m. x 130 mm = 390 mm  
Onderzijde muurprofiel = 2490mm



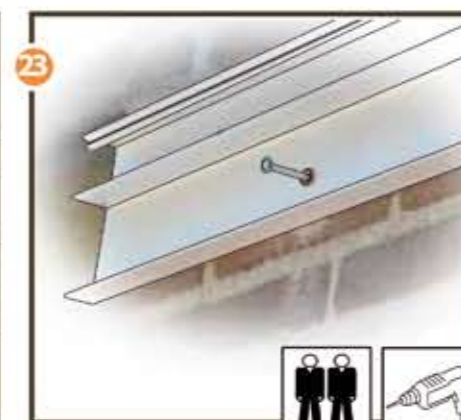
Boor de gaten voor de nagelpluggen voor in het muurprofiel met een staalboor. Boor de bevestigingsgaten in het muurprofiel voor, om de 750 mm.



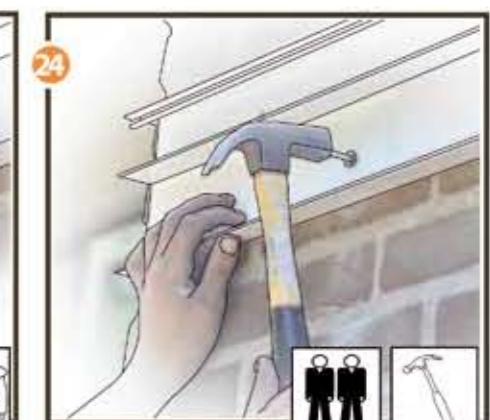
Houd het muurprofiel tegen de muur zodat de bevestigingsgaten in de stenen geboord kunnen worden. (2 personen) Houd het muurprofiel waterpas. Teken het muurprofiel af op de muur.



Boor de gaten voor de nagelpluggen voor in het muurprofiel.



Houd het muurprofiel tegen de muur. (2 personen) Controleer of het muurprofiel waterpas is geplaatst. Boor de bevestigingsgaten in de muur voor, om de 750 mm.



Zet het muurprofiel vast op de muur met de nagelpluggen. (2 personen) Sla de nagelpluggen met een hamer in de bevestigingsgaten. Schroef het laatste stuk van de nagelpluggen in de muur.



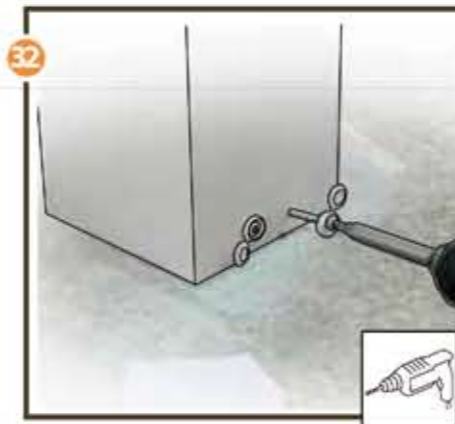
25 Ontvet het muurprofiel aan de bovenkant bij de muur.



26 Kit de naad tussen de muur en het muurprofiel met siliconenkit dicht.



27 Werk de siliconen kit glad en waterdicht af.

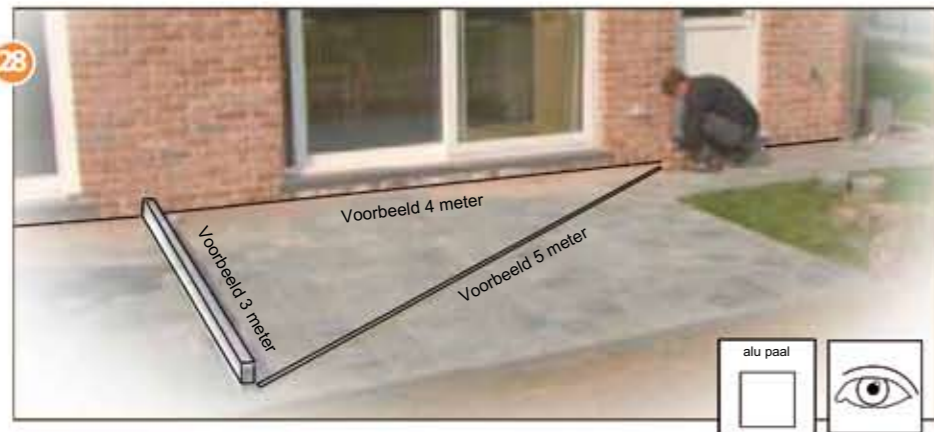


32 Schroef de alu paal op de verbindingshoeken vast met zelftap schroeven met het afdekkapje. Klik de eindkapjes op de zelftap schroeven.



## Palen plaatsen

Een paal op het terras plaatsen



28 Meet de afstand van de paal tot aan de muur af.

**Let op!** Meet de afstand in een rechte hoek. Gebruik hiervoor de stelling van Pythagoras:

- meet langs de muur 4 meter af,
- meet dwars op de muur 3 meter af,
- zorg ervoor dat de schuine zijde 5 meter wordt, dan is de hoek recht.

## Boren in terrastegels

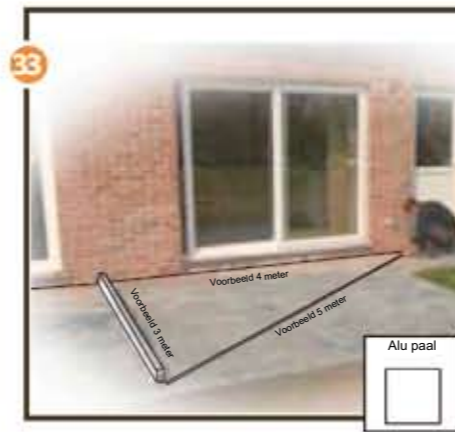
Beton & zachte steensoorten:  
• Gebruik een klopbormachine, op volle snelheid.

Harde natuursteen:

- Gebruik geen klopfunctie en boor wat trager.

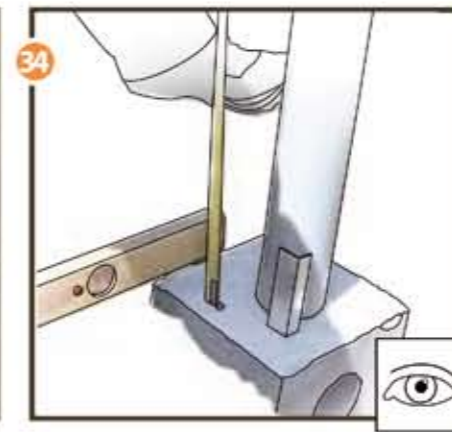
Keramische tegels:

- Boor door de tegels zonder klopfunctie.
- Eens je door de tegel zit mag je klopboren.

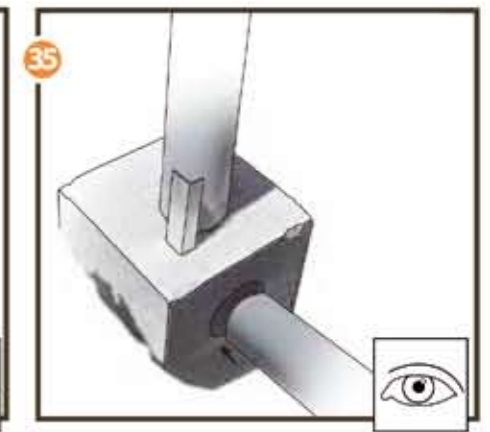


33 Meet de afstand van de alu paal tot aan de muur af.

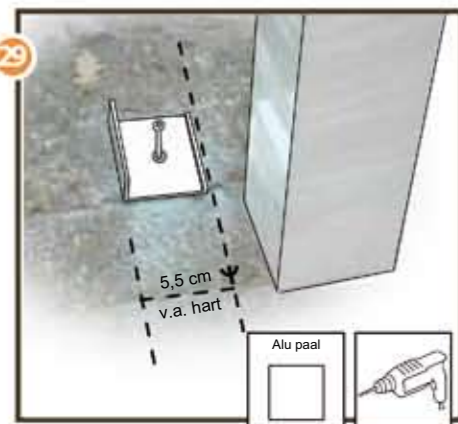
**Let op!** Meet de afstand in een rechte hoek. (zie fig. 28)



34 Plaat het betonblok in de grond. Zorg ervoor dat de bovenkant van het betonblok minimaal 5 cm onder maaiveld.



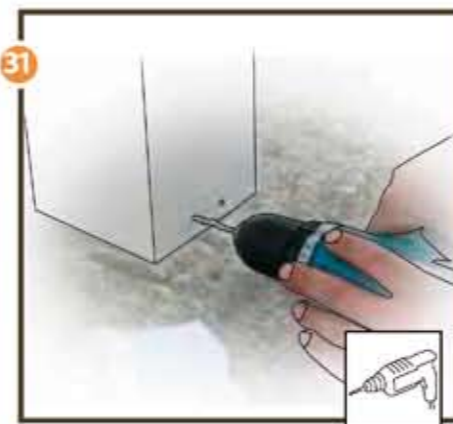
35 Sluit de waterafvoer van het betonblok aan op de riolering.



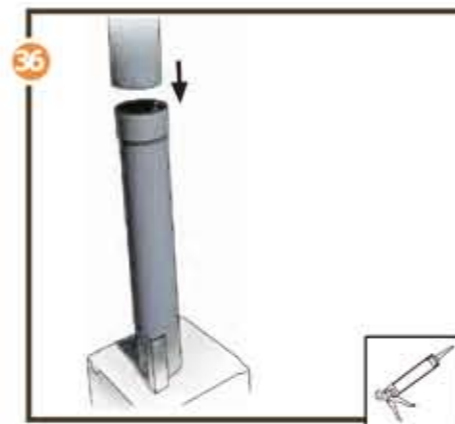
29 Teken af waar de verbindingshoeken voor de palen komen. Het hart van de alu paal komt op de diepte van uw dak. bv. 300 cm uitval = 294,5 cm vanaf de gevel. Boor de gaten voor. Schroef de verbindingshoekjes op het terras vast.



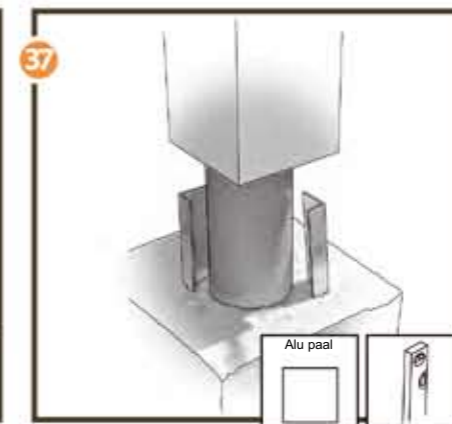
30 Schuif de alu paal over de verbindingshoeken. Plaats de alu paal waterpas.



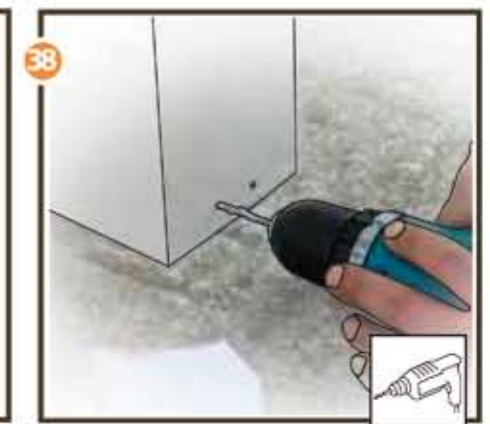
31 Boor twee bevestigingsgaten in de alu paal voor iedere verbindingshoek voor.



36 Schuif een pvc buis op het opstaande stuk van de waterafvoer van het betonblok. Lijm de pvc buis op het opstaande stuk.



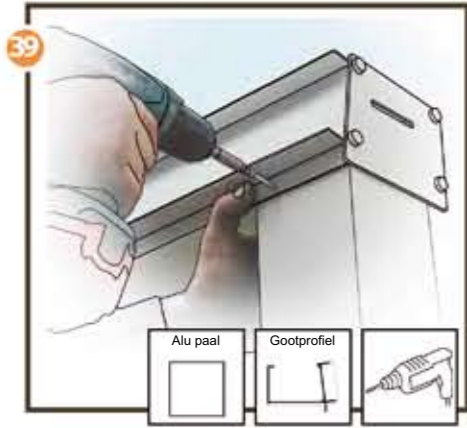
37 Schuif de alu paal over de pvc buis en over de verbindingshoeken. Plaats de alu paal waterpas.



38 Boor twee bevestigingsgaten in de paal voor iedere verbindingshoek voor. Schroef de paal op de verbindingshoeken vast met zelftap schroeven met afdekkapje. Klik de eindkapjes op de zelftap schroeven.

## De opbouw

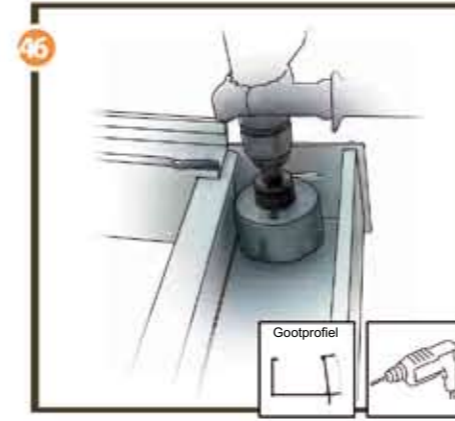
### De goot plaatsen



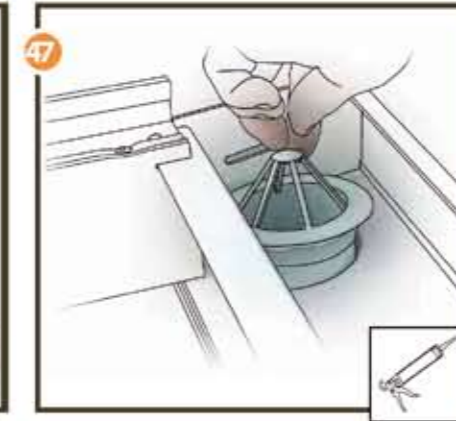
Leg de goot op de palen. Controleer of de goot waterpas ligt. Schroef de goot op de palen vast met 2 zelftap schroeven met afdekkapje. Klik de eindkapjes op de zelftap schroeven.



### Bladvanger plaatsen



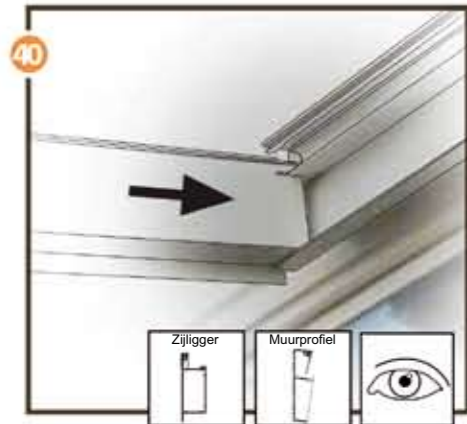
Bepaal waar de waterafvoer van de goot moet komen. (Recht boven de alu paal) Boor de opening voor de waterafvoer met de gatenboor van 80 mm.



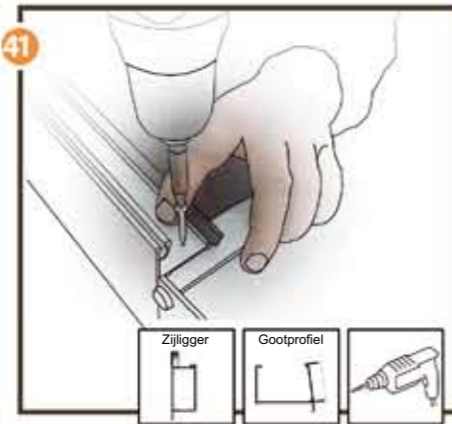
Plaats de bladvanger in de opening voor de waterafvoer. Zorg ervoor dat de bladvanger in de pvc buis valt. Kit de bladvanger met siliconen af. Werk de siliconenkit glad en waterdicht af.



### Zijprofielen plaatsen



(Linker zijligger) Schuif de zijligger in het muurprofiel. Schuif de in verstek gezaagde kant op de alu paal in het gootprofiel.

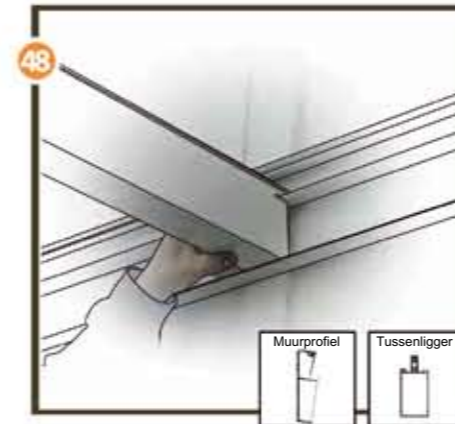


Schroef de zijligger op het gootprofiel vast met een zelftap schroef.

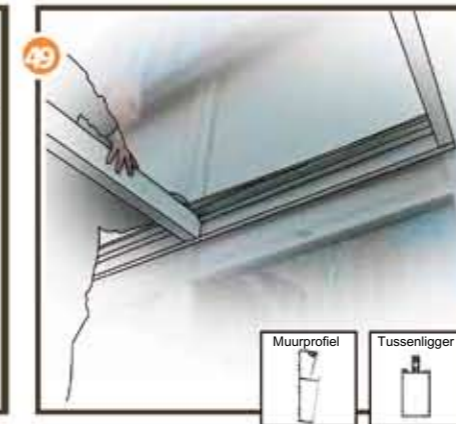


Schroef de zijligger op het muurprofiel vast met een zelftap schroef.

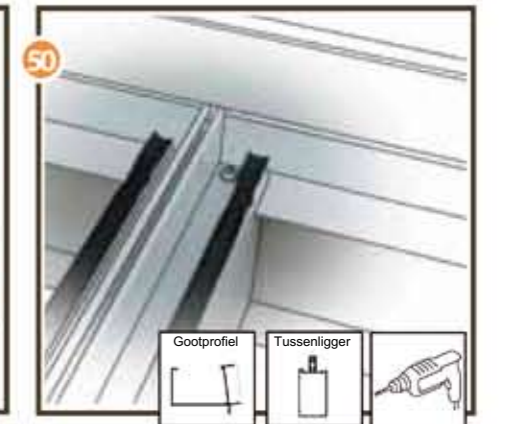
### Tussenprofielen plaatsen



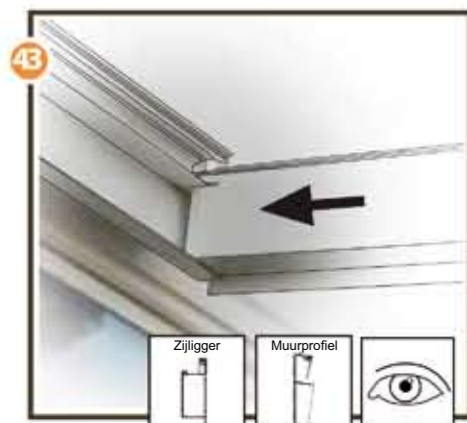
Schuif de tussenligger op de afgetekende afstand in het muurprofiel. Schuif de tussenligger op de afgetekende afstand in het gootprofiel. **LET OP 20 mm speling van de plaatbreedte. Bij plaatbreedte van 980 mm = 1000 mm afstand**



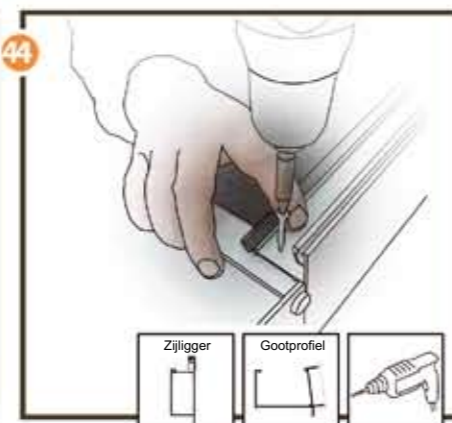
Meet bij de muur de afstand van de tussenligger tot aan het zijligger. Schuif de tussenligger op de goede afstand. Meet bij het gootprofiel de afstand van de tussenliggers tot aan het zijligger. Schuif de tussenliggers op de goede afstand. **LET OP, zie figuur 48.**



Schroef de tussenliggers op het gootprofiel vast met een zelftap schroef. Schroef de tussenliggers op het muurprofiel vast met een zelftap schroef.



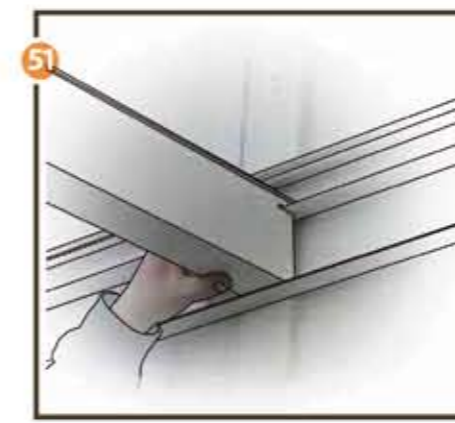
(Rechter zijligger) Schuif de zijligger in het muurprofiel. Schuif de in verstek gezaagde kant op de alu paal in het gootprofiel.



Schroef de zijligger op het gootprofiel vast met een zelftap schroef.



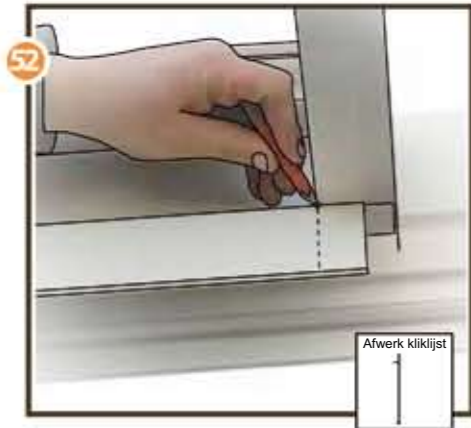
Schroef de zijligger op het muurprofiel vast met een zelftap schroef.



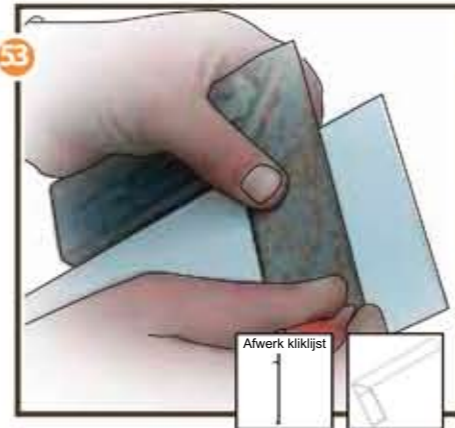
Herhaal de stappen tot alle tussenliggers geplaatst zijn.



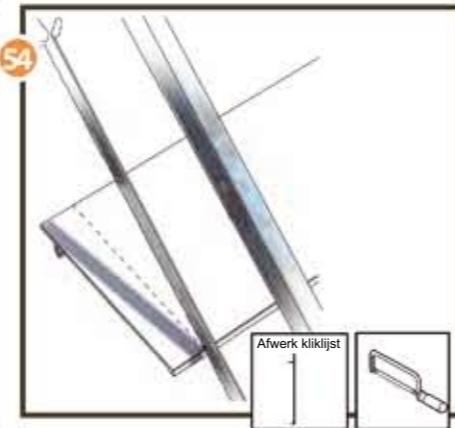
Optie afwerkingkappen voor het muurprofiel en de goot



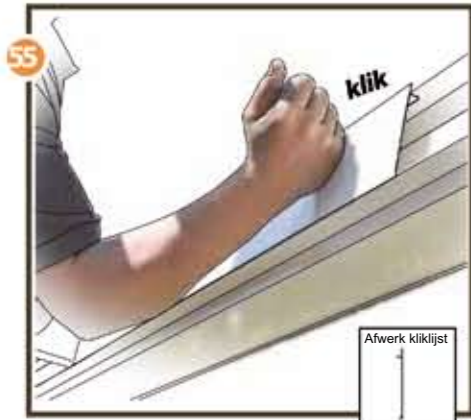
Teken de afstand van het tussenprofiel tot aan het zijprofiel af op de afwerk kliklijst.



Teken de afwerk kliklijst haaks af.



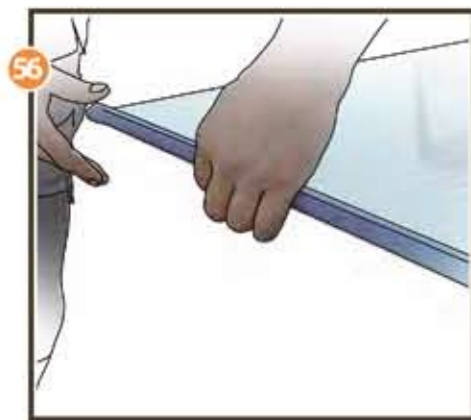
Zaag de afwerk kliklijst op de afgetekende lengte af.



Klik de afwerk kliklijst op het muurprofiel. Herhaal de stappen tot het muurprofiel voorzien is van afwerk kliklijsten. (Optie: herhaal bij gootprofiel)



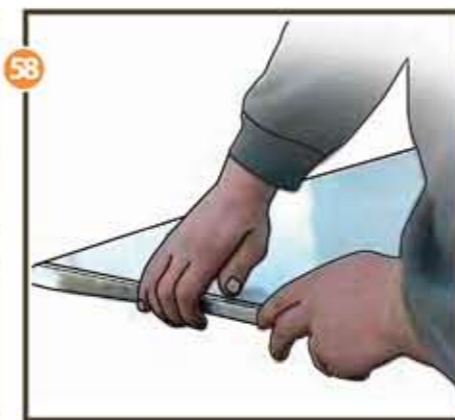
De platen leggen



Plak anti dust tape op de gootzijde van de platen. Het anti dust tape voorkomt dat de platen binnenin vervuilen, maar zorgt ervoor dat waterdamp uit de platen kan.



Schuif een alu condensprofiel op de gootzijde op de platen.



Plak op de muurzijde van de platen de aluminium tape.

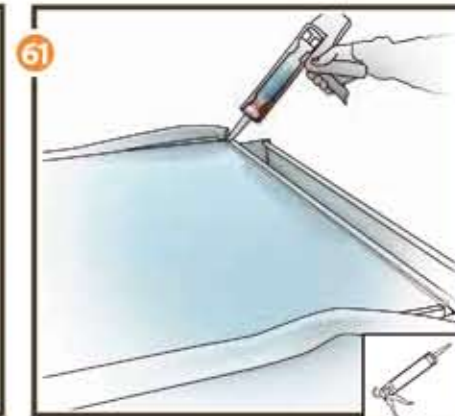
**Let op, UV zijde van de dakplaat altijd naar boven.  
Dit staat altijd op de beschermfolie van de daklaag**



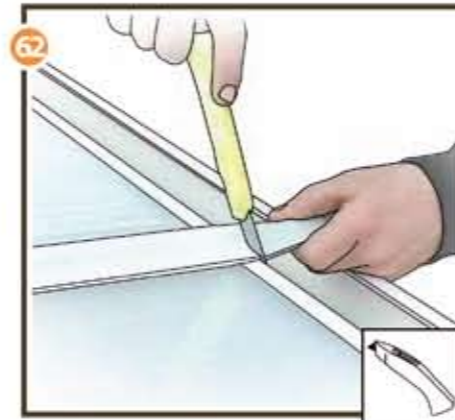
Leg de platen op de zijligger en tussenliggers. Zorg ervoor dat het alu condensprofiel aan de gootzijde ligt, met het lipje aan de onderzijden. De platen moeten minimaal 20 mm speling per meter hebben omdat ze onder invloed van warmte uitzetten.



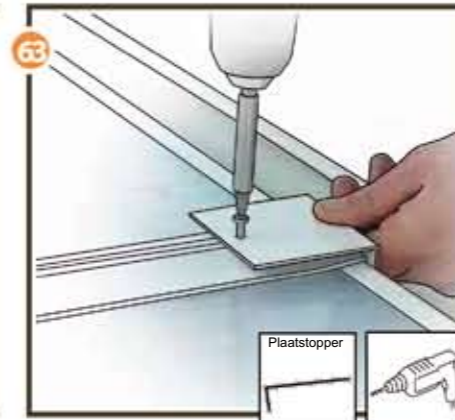
Duw het dakrubber in de tussenliggers. aat het laatste stukje bij de goot open.



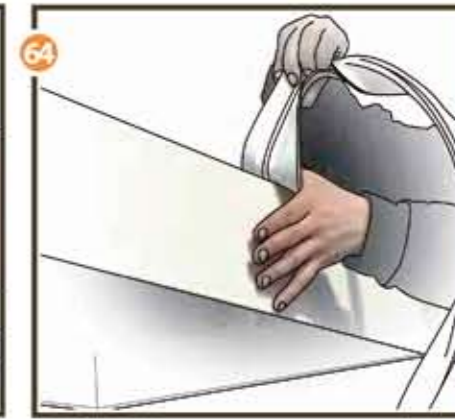
Kit het alu condensprofiel aan de gootzijde oven op de plaat met siliconen af. Werk de siliconenkit glad en waterdicht af.



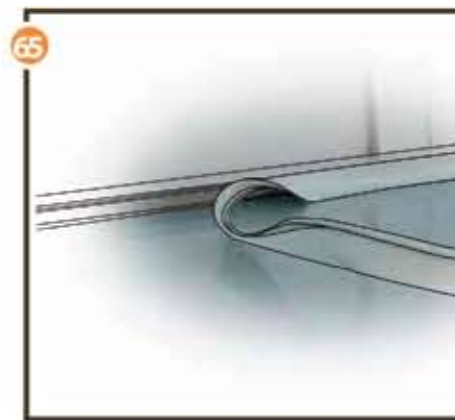
Duw het dakrubber helemaal in de tussenliggers. Snijd het dakrubber op de goede lengte af.



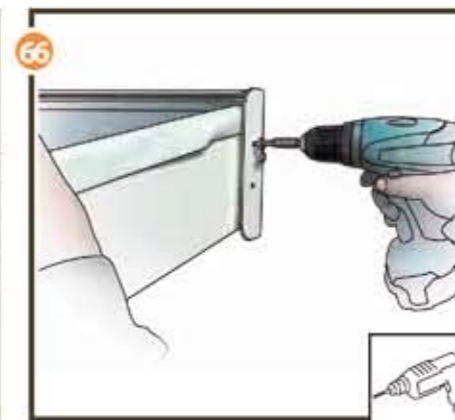
Schroef bij de goot een plaatstopper op het tussenligger vast. De plaatstopper zorgt ervoor dat de plaat niet naar beneden kan glijden.



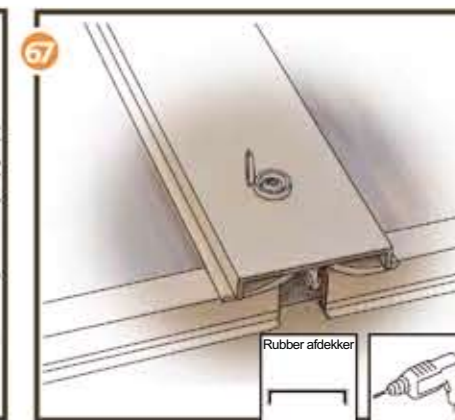
Duw het dakrubber in de zijligger. Snijd het dakrubber op de goede lengte af.



Duw het muurrubber in het muurprofiel. Snijd de rubberband op de goede lengte af.



Schroef de eindplaten op het muurprofiel met 2 zelftap schroeven met afdekkapje. Klik de eindkapjes op de zelftap schroeven.



Schroef de rubberafdekkers over de dakrubbers. Schroef om de 75 cm met zelftap schroeven met afdekkapje. Klik de eindkapjes op de zelftap schroeven

Optioneel

## Accessoires

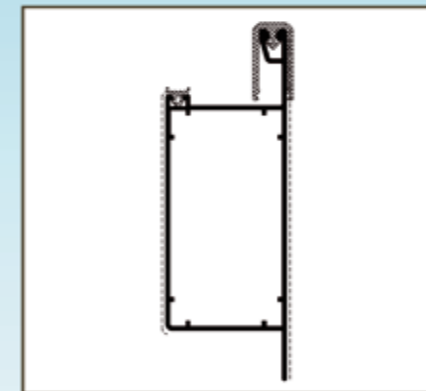
Geweldige accessoires voor uw veranda of serre

<b>Terras heater</b> Leverbaar in verschillende wattages	<b>Schoonmaak set</b> Met telescoopsteel
<b>Sierlijsten</b> Sierlijsten voor op de goot Keuze uit: Rond, Klassiek of Vlak	<b>Radiomet speakers</b> Met 20 FM preselecties
<b>Halogeen verlichting</b> Inclusief elektrische transformator welke dimbaar is. 240 volt.	<b>Aluminium afdekstrips</b> Om de plaatrubbers te beschermen
<b>Spie kozijn</b> Keuze uit: Spie kozijn met paneel, glas of plaat of spie kozijn van profielen met plaat.	

### NOTE:

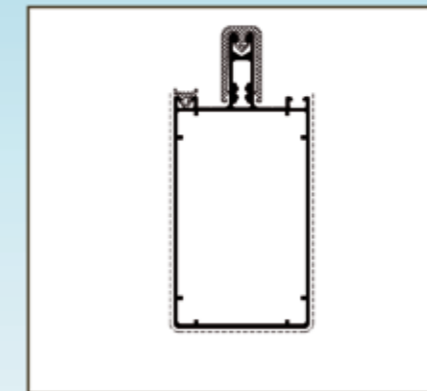
Indien u de veranda in open veld plaatst, of voorziet van zijwanden, adviseren wij u:

- De optionele rubberafdekkers te plaatsen.
- De optionele betonpoeren te gebruiken.



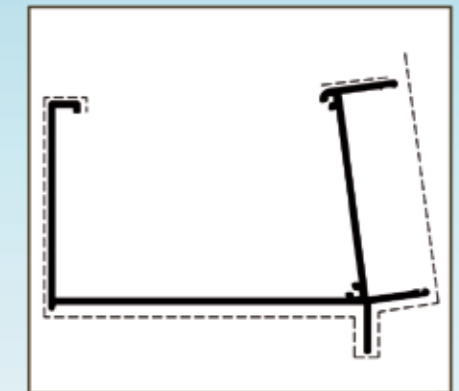
Zijligger

VZL 7605



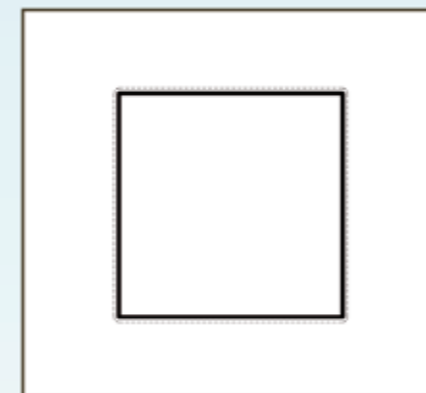
Tussenligger

VTL 7604



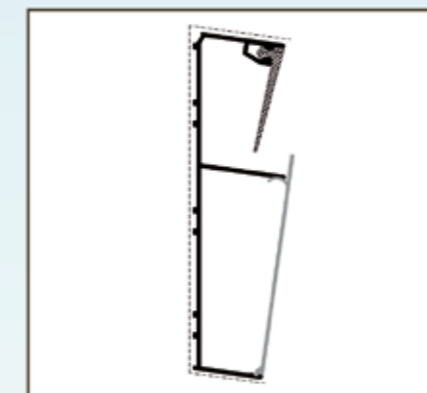
Gootprofiel

VGT 006



Alu paal

VPL 0081



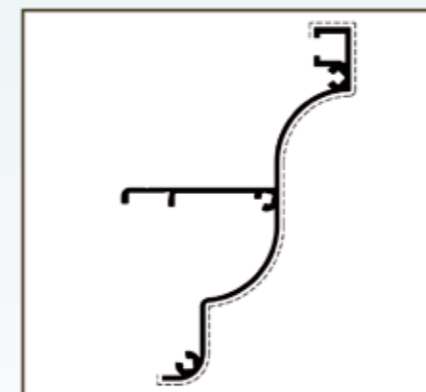
Muurprofiel

VMP 0008



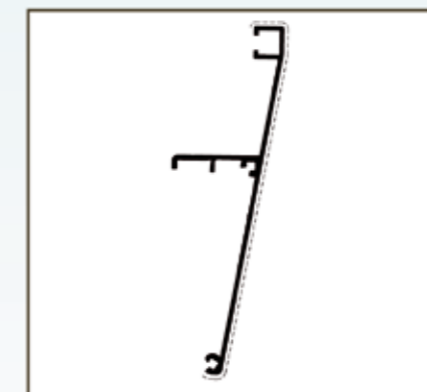
Afwerk kliklijst

VKL 0007



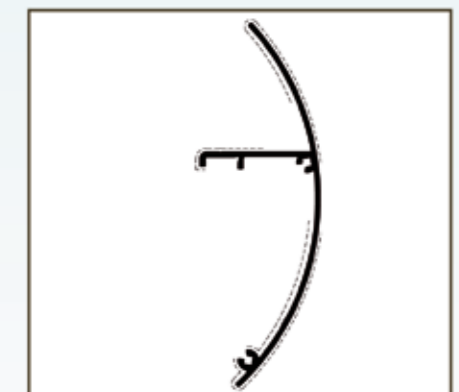
Gootkap klassiek

VGK 0003



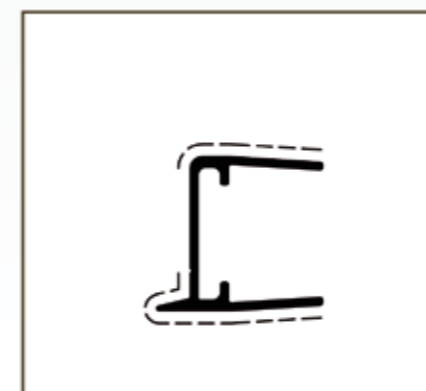
Gootkap vlak

VGW 0004



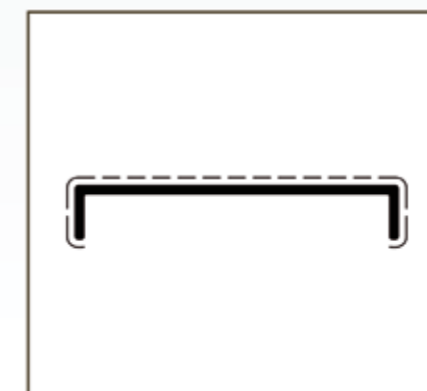
Gootkap rond

VGR 0005



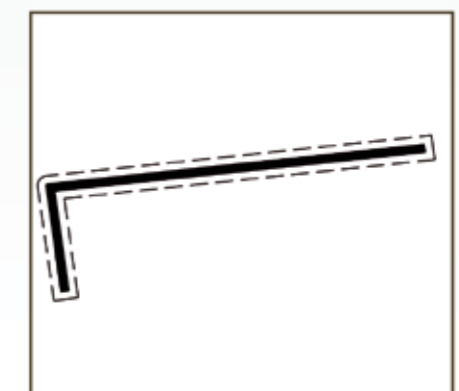
Alu condensprofiel

VUP 0013



Rubberafdekker

VRA 6010



Plaatstopper

VPS 7020